

# PRONTUARIO VULCANIZADO



**30**  
AÑOS  
*en México*

## SOPORTE DE ACERO (TORRES)

Cód: 00691 539 703

- Ajuste de altura fácil y rápido, Soportes de hierro.
- Base de acero con pies anchos
- Altura: 285 - 420 mm.
- Capacidad máxima: 3 toneladas por soporte



## PLATAFORMA RODANTE DE ALUMINIO DOLLY

Cód: 00715 98 051



# SISTEMA DE ELEVACIÓN Y DESPLAZAMIENTO



# MONTAJE Y DESMONTAJE



## ROST OFF

Cód: 00890 200 11

Desincrustante de óxido con una excelente impregnación, anticorrosivo, dieléctrico, lubricante y eliminador de humedad de alta efectividad.

Cont. 300 ml

## TORQUIMETRO DE 1/2 DE 30 A 150 LIBRAS

Cód: 00714 71 23



## PISTOLA DSS DE 3/4"

Cód: 00703 773 0

### Características:

- Pistola 3/4" con una clasificación de alta potencia para su tamaño compacto.
- Plena potencia en contramarcha.
- potencia ajustable.
- 850 pies-libra de torque.



## MULTIPLICADOR DE FUERZA

Cód: 00714 71 200



## LLAVE DE CRUZ PARA BIRLO DE RUEDA 14"

Cód: 00715 150 79



## PISTOLA DE IMPACTO A BATERÍA DE 1/2"

Cód: 00702 272 55

Cuenta con 5 niveles de torque, generando hasta 300 libras de torque. Su batería de 18 volts y 4 amperes, ofrecen un gran rendimiento.



## PISTOLA DE IMPACTO DE 1/2" PLUS

Cód: 00703 011 026

- Pistola Ajustable de a izquierda a derecha sin escalonamientos mediante la regulación del caudal de aire comprimido.
- Genera 450 libras de torque.



## PISTOLA DE IMPACTO DSS 1/2"

Cód: 00703 756 0

- Mango recubierto en goma, con forma ergonómica, y fácil acceso a los cambios de dirección y velocidad.
- Torque de trabajo: 580 psi.
- Torque máximo de reversa: 635 psi.



## MATRACA TELESCÓPICA DE 1/2"

Cód: 00712 102



Longitud: 350 a 460 mm

## MANERAL DE FUERZA DE 1/2" (600 MM)

Cód: 00715 812 2



Longitud: 600 mm

## MANERAL DE 1/2" GARROTE

Cód: 00712 130 101



Largo: 15 pulgadas

## JUEGO DE DADOS DE IMPACTO 3/4" MM

Cód: 00714 100 34

Contenido: 8 piezas (milimétricos).



## JUEGO DE DADOS DE IMPACTO 1/2"

Los dados, son sometidos a un test riguroso de torque y dureza para cumplir la norma DIN 1711-1.

Cód: 00714 130 12

Contenido: 13 piezas (standard).



Cód: 00714 130 13

Contenido: 13 piezas (milimétricos).



## JUEGO DE DADOS DE IMPACTO 3/4" PULGADAS

Cód: 00714 834 0

Contenido: 8 piezas (standard).



## CONJUNTO DE DADOS DE IMPACTO DE 1/2" PARA TORNILLOS DAÑADOS

Cód: 00965 13 900

Herramienta especial para extraer tornillos dañados.

Contenido: 13 piezas.



Fabricados en acero aleado con molibdeno y cromo. tratados térmicamente para mayor resistencia y durabilidad. cuentan con alta resistencia al impacto, debido a sus múltiples procesos de tratamiento térmico.

# INSPECCIÓN Y EXTRACCIÓN

## EXTRACTOR DE VASTAGO Y REPARADOR DE VALVULA DE NEUMÁTICO

Cód: 00879 604



Herramienta de reparación 4 en 1.

- Compatible con todas las válvulas de neumáticos.
- Permite la extracción del pistón (núcleo) de las válvulas.
- Reemplaza los hilos (roscas) internos y externos.
- Limpia las válvulas por dentro.

## MONTADOR DE VÁLVULAS

Cód: 00879 315



Herramienta para instalar y remover fácilmente las válvulas.

## ESPÁTULA PARA DESMONTAR NEUMÁTICOS

Cód: 00695 326 609



## PASTA PARA MONTAJE Y DESMONTAJE

Cód: 00893 122

Pasta para el montaje y desmontaje de neumáticos de automóviles, motocicletas y camiones.

Cont. 3 kg



## JUEGO DE LIMAS PARA LIMPIAR FRENSOS

Cód: 00714 61 90



## CEPILLO DE ALAMBRE

Cód: 00715 320 62



## CONJUNTO DE 4 PINZAS

Cód: 05772 900 601



## CONJUNTO DE 4 PINZAS ZEBRA

Cód: 00714 01 565



## BROCAS

FAM 00617



## MOTO-TOOL ANGULAR/ RECTIFICADOR 1/4"

Cód: 00703 231 014



## MOTO-TOOL NEUMÁTICO DE 1/4"

Cód: 00703 999 1

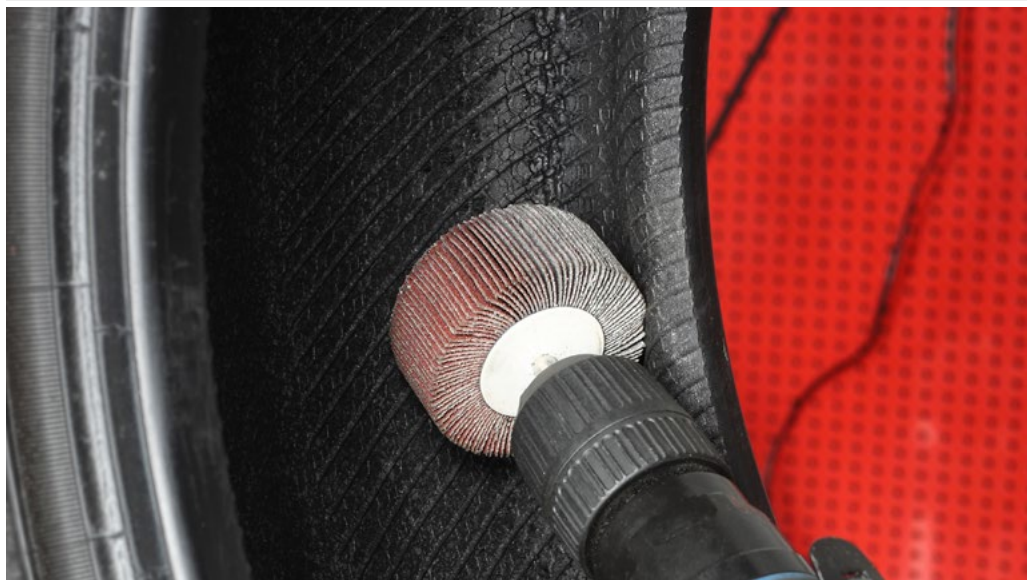


## FRESAS METÁLICAS

FAM 00616



- Se usan para cortar el caucho y cables de acero dañados o sueltos, en neumáticos radiales en proceso de reparación mayor.
- Utilizar un motortool de alta velocidad de 20.000 RPM o mayor.
- Se debe usar protección para los ojos.



### ROTOMARTILLO PERCUTOR REVERSIBLE 1/2"

Cód: 00702 750 110



Rotomartillo con una elevada respuesta de percusión que alarga su vida útil.

### TALADRO ATORNILLADOR A BATERÍA 3/8"

Cód: 00702 311 004



### TALADRO ATORNILLADOR A BATERÍA 1/2"

Cód: 00702 311 007



Taladro atornillador de gran potencia por su batería de litio de 18 Volts.

## CARDAS

Para rápida remoción de sobrante del raspado o caucho quemado. 5.000 RPM

### SET CARDAS BAJA VELOCIDAD 3 PIEZAS

Cód: 00714 359 002



### CARDA CIRCULAR BAJA VELOCIDAD 2"

Cód: 00714 354 01



### CARDA CIRCULAR BAJA VELOCIDAD 3"

Cód: 00714 354 03



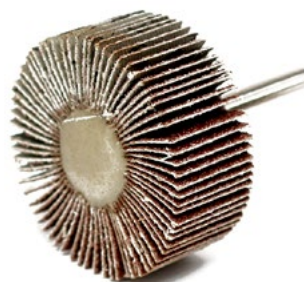
### CARDA DE LIJA ABRASIVA 60 x 40

Cód: 00714 359 03



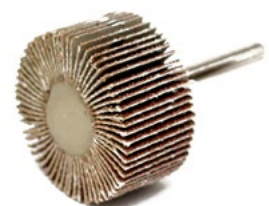
### CARDA DE LIJA ABRASIVA 50 x 20 1/4"

Cód: 00714 359 02



### CARDA DE LIJA ABRASIVA 40 x 20

Cód: 00714 359 01



# REPARACIÓN Y SELLADO

## CEMENTO QUÍMICO "REPARADOR DE NEUMÁTICOS"

Cód: 00893 830

Cemento químico para vulcanizar parches en llantas. Secado rápido de alta adherencia.

Contenido: 250 ml.



## PARCHES DE EMERGENCIA PARA LLANTA 5 PIEZAS

Cód: 00879 92

- Ideal para reparar de forma rápida orificios pequeños de neumático causados por pinchaduras.
- Rango de aplicación: apto para automóviles, bicicletas, camiones y tracción en las cuatro ruedas.



## WÜRTH BONDER

Cód: 00893 090 020

- Adhesivo instantáneo de cianocrilato.

Contenido: 20 gr.



## SUPER GLUE

Cód: 00893 090 002

- Adhesivo instantáneo de cianocrilato.

Contenido: 2 gr.





# VÁLVULAS

Válvulas de variedad de formas y materiales para ruedas de vehículos, motos y camiones.

## VÁLVULAS PARA NEUMÁTICO AUTO

Cód: 00879 413



## VÁLVULAS PARA NEUMÁTICO AUTO

Cód: 00879 414



## VÁLVULAS PARA NEUMÁTICO AUTO

Cód: 00879 418



## VÁLVULAS ENKEY PARA RINES DE ALUMINIO

Cód: 00879 559



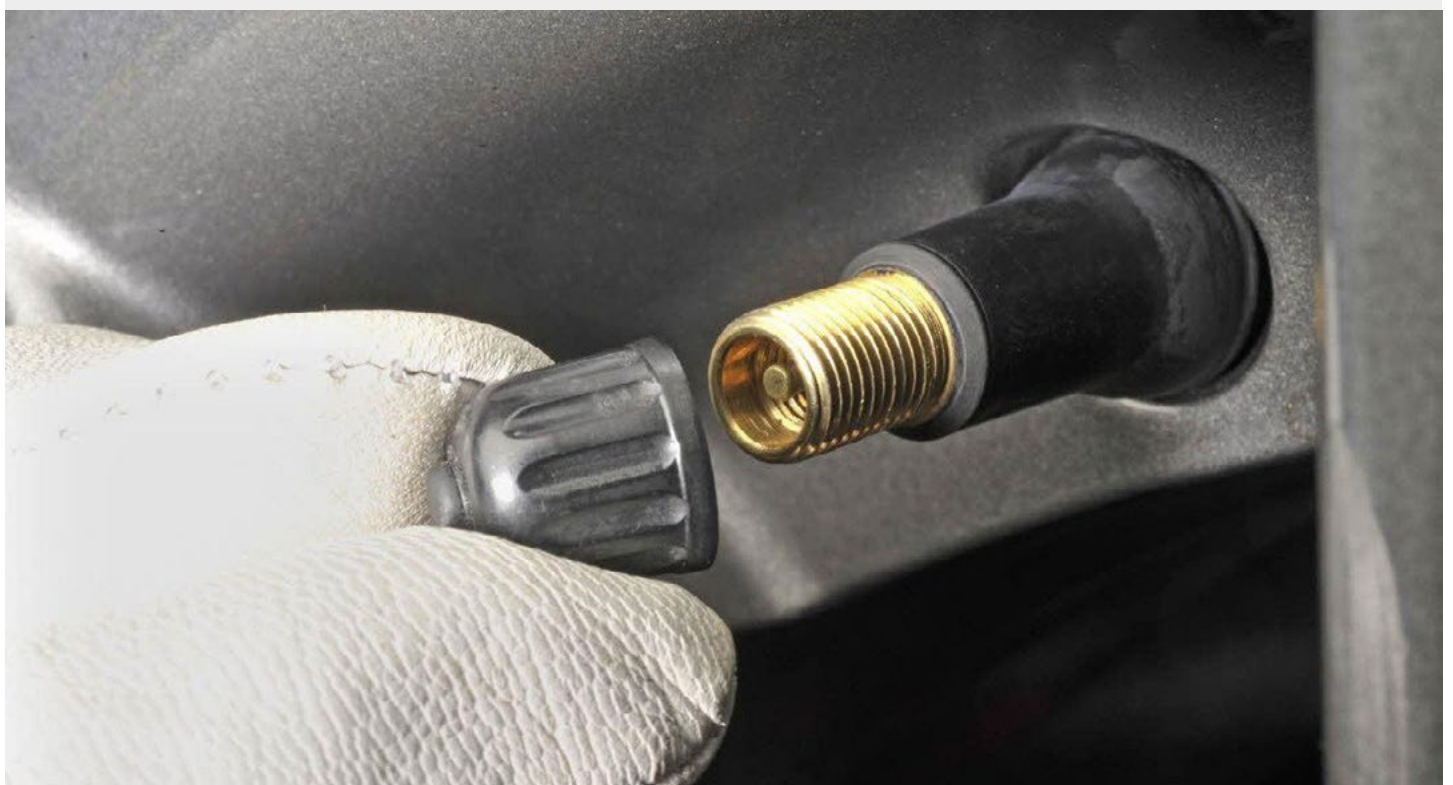
## VÁLVULAS ENKEY PARA RINES DE ALUMINIO

Cód: 00879 561



## VÁLVULAS PARA CAMIÓN

FAM: 00879



# COLOCACIÓN DE CONTRAPESOS

## PINZA PARA PLOMOS

Cód: 00695 391 885



## PINZAS PARA INSTALACIÓN DE CONTRAPESOS

Cód: 00695 391 880



Herramienta balanceadora necesaria para quitar y colocar contrapesos a la rueda para su balanceo. funge como desmontador de pesas con sus tenazas y como martillo con su otra punta.



## PALANCA PARA QUITAR CONTRAPESOS ADHESIVOS

Cód: 00714 541 222



## CUCHILLO DE CORTE 2 COMPONENTES

Cód: 00715 66 015

• Especializado para remover excesos de caucho después de las reparaciones en cualquier tipo de llanta.



## CONTRAPESO PARA RIN DE ACERO UNIVERSAL (ONZAS)

**FAM: 00830 11**



Ceja universal de acero con recubrimiento de zinc. Para todo tipo de rin de auto y camioneta Pick Up. Recomendado para rines de 13,14,15,16 y 17".

## CONTRAPESO PARA RIN DE ALUMINIO AW (ONZAS)

**FAM: 00830 14**



Ceja de acero con recubrimiento de zinc. Para rin de aluminio AW excepto rin MC ceja larga. Recomendado para rines de 13,14,15,16 y 17"

## CONTRAPESO PARA RIN DE ALUMINIO MC. CEJA LARGA (ONZAS)

**FAM: 00830 17**



Ceja de acero con recubrimiento de zinc. Para rin de aluminio MC. Ceja larga.



## CONTRAPESO ADHESIVO 52 TIRAS DE 3 Oz

**FAM: 00830 350 52**



Fichas de 1/4 Oz. Total 156 Oz. Ecológico acero cincado.

## CONTRAPESO PARA RIN DE ACERO UNIVERSAL

**FAM: 00830 30**



# REPARACIÓN DEL RIN

## MAZO ANTIREBOTE

**45 mm**

Cód: 00715 73 045



**55 mm**

Cód: 00715 73 055



• Ideal para enderezar y eliminar golpes en rin de aluminio, gracias a su fabricación en uretano no daña y no deja marcas sobre el rin.

## LIJADORA ORBITAL EXCÉNTRICA

**DTS**

Cód: 00703 753 1



**6"**

Cód: 00703 884 015



Ideal para el lijado del rin de forma práctica y sin esfuerzo.

## SPRAY GALVANIZANTE

Cód: 00893 114 115 Aluminio

Cód: 00893 114 119 Aluminio Brillante

Su aplicación restaura el rin despues de su lijado, dejando el acabado como nuevo.

Contenido: 400 ml.



## DISCO MORADO CERAMICO BASE VELCRO

Gama completa de lijas de 40 a 2000 para realizar los pasos de lijado.



Grano	Código	Grano	Código
P60	00570 109 60	P400	00570 109 400
P80	00570 109 80	P500	00570 109 500
P100	00570 109 100	P600	00507 109 600
P120	00570 109 120	P800	00570 109 800
P150	00570 109 150	P1300	00570 101 300
P180	00570 109 180	P1600	00570 101 600
P220	00570 109 220	P2000	00570 102 000
P320	00570 109 320		

# LIMPIEZA FINAL



## PULIDOR DE ALUMINIO

Cód: 00893 121 301

Pasta para la restauración del rin eliminando manchas, oxido y pequeñas marcas.

Contenido: 500 ml.



## SPRAY LIMPIADOR Y PROTECTOR DE LLANTAS

Cód: 00890 09



Formula que limpia el caucho del neumático sin necesidad de tallar, deja un acabado de restauración.

Contenido: 350 ml.

## LIMPIADOR PARA RINES DE ALUMINIO Y METAL

Cód: 00890 102



elimina suciedad en el rin, incluso las manchas negras que quedan por el polvo de balata.

Contenido: 500 ml.



# EQUIPAMIENTO DE TALLER

## INFLADOR NEUMATIVO DIGITAL

Cód: 00715 54 071

Inflador y calibrador digital, tiene una medición de hasta 120 libras.



## MANGUERA PARA AIRE

Cód: 00699 909 122



## MANGUERA PARA AIRE, DE GOMA Y MALLA TEXTIL

Cód: 00699 909 121



## MANGUERA EN ESPIRAL 8 X12 - 8M

Cód: 0699 940 812



## MEDIDOR DE PRESIÓN Y CALIBRADOR 2 EN 1

Cód: 00715 54 21

medidor de presión con aguja de medición de desgaste de neumáticos.



## LÁMPARA MASTER BOOST 8 + 1 LED

Cód: 00827 940 451



## LAMPARA COMPACTA 6 + 1 LED

Cód: 00827 940 241



Lampara hermética con gran resistencia a los impactos, genera una gran luminosidad y su batería es de larga duración.



Würth México, S.A. de C.V.  
Carretera Temixco-Emiliano Zapata, Lote 17, Bodega 1  
Col. Palo Escrito Emiliano Zapata, Morelos  
C.P. 62760. México. Tel.: +777 101 25 20, +777 101 25 21  
RFC: WME-900307-8U2  
<http://www.tiendawurth.mx>

© by Würth México S.A. de C.V.

Prohibida la reproducción total o parcial sin permiso.  
Nos reservamos el derecho de cambios de productos que sirven a nuestra mejora de la calidad, sin previo aviso o notificación para llevar a cabo en cualquier momento. Las fotografías pueden ser fotos de la muestra, que pueden diferir en apariencia de los productos entregados. Nos reservamos el derecho a errores de impresión, no asumimos ninguna responsabilidad. Nos referimos a nuestros términos y condiciones.

