

Cód: 00999 000 026

Master Five Reventa

Marzo 2019

MASTER FIVE

DIELÉCTRICOS

Cód: 00999 000 026



LIMPIA CONTACTOS W-MAX

Art: 00893 65 211 - 300 ml

DESINCRUSTANTE DE POLVO, CORROSIÓN Y GRASA.

CUALIDADES:

Elimina las grasas, suciedad, aceites y otros contaminantes de las superficies de los contactos eléctricos y electrónicos, sin dejar ningún residuo. Ayuda en la prevención de fallas y mal contacto, sin alterar las propiedades eléctricas. No causa daños en superficies metálicas.



APLICACIÓN:

Conectores, arneses, cableado eléctrico, elevadores de vidrio, auto estéreos, entre otros.

RECOMENDACIONES:

Gran rigidez dieléctrica, para todo tipo de protección dieléctrica y aislamiento de humedad.

COMPOSICIÓN

Aceite Mineral

DESENERGENIZAR MAQUINARIA

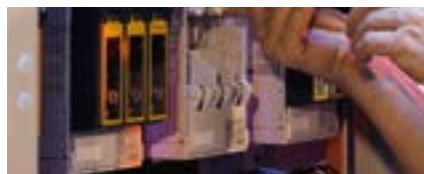
Si

ACABADO

Mate

TIEMPO DE EVAPORACIÓN

1 Minuto



CÓDIGO	LIMPIA	PROTEGE	AISLA	REMUEVE	LUBRICA	TIEMPO DE EVAPORACIÓN
LIMPIA CONTACTOS W-MAX Cód: 00893 65 211	Si	Si	Si	Si	---	1 min.



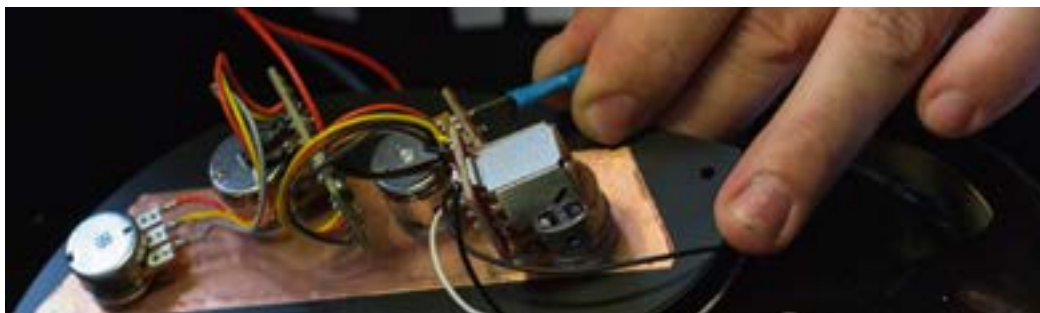
LIMPIA CONTACTOS

Art: 00893 65 200 - 300 ml

LIMPIADOR GENERAL INDUSTRIAL

CUALIDADES:

Elimina las grasas, suciedad, aceites y otros contaminantes de las superficies de los contactos eléctricos y electrónicos, sin dejar ningún residuo. Ayuda en la prevención de fallas y mal contacto, sin alterar las propiedades eléctricas. No causa daños en superficies metálicas.



APLICACIÓN:

Tarjetas electrónicas, cabezas magnéticas, equipo de computo, frenos ABS, caja de fusibles. Industria en general.

RECOMENDACIONES:

Puede aplicarse directamente sobre cualquier plástico o conector, ya que no contiene solventes que dañen o resequen las partes plásticas.

COMPOSICIÓN

Aceite Mineral

DESENERGENIZAR MAQUINARIA

Si

ACABADO

Mate

TIEMPO DE EVAPORACIÓN

1 Minuto



CÓDIGO	LIMPIA	PROTEGE	AISLA	REMUEVE	LUBRICA	TIEMPO DE EVAPORACIÓN
LIMPIA CONTACTOS Cód: 00893 65 200	Si	Si	Si	---	---	1 min.



LIMPIA CONTACTO OL

Art: 00893 60 - 200 ml

LIMPIADOR PROFUNDO DE CIRCUITOS ELECTRÓNICOS

CUALIDADES:

El contacto OL actúa como solvente, disolviendo la oxidación y limpiando todos los tipos de contactos eléctricos.

Elimina óxido, capas de sulfuros, resinas, aceites y suciedad.



APLICACIÓN:

Contactos, tarjetas electrónicas y circuitos eléctricos.

RECOMENDACIONES:

Tener en cuenta los materiales donde se aplica, ya que puede dañar plásticos y algunos metales.

COMPOSICIÓN

Aceite mineral sin silicona libre de halógenos.

DESENERGENIZAR MAQUINARIA

Si

ACABADO

Brillante



CONTACTO OL

No se recomiendan para la limpieza de placas de circuito impreso. Los componentes de estos limpiadores pueden dañar los materiales.

CÓDIGO	LIMPIA	PROTEGE	AISLA	REMUEVE	LUBRICA	TIEMPO DE EVAPORACIÓN
LIMPIA CONTACTO OL Cód: 00893 60	Si	Si	Si	Si	---	1 min.



LIMPIA CONTACTO SW

Art: 00893 65 - 200 ml

IDEAL PARA CIRCUITOS IMPRESOS.

CUALIDADES:

El contacto SW actúa como removedor de la suciedad. En forma de spray, lava y elimina las suciedades de los contactos y componentes eléctricos. Puede usarse en cualquier material plástico y metálico. Aísla la humedad que pueda dificultar los flujos de energía recuperando el flujo de las corrientes eléctricas.



APLICACIÓN:

Conectores, arneses, contactos, tableros y regletas

RECOMENDACIONES:

Antes de energizar nuevamente el **SW** debe estar completamente seco. Puede usarse en cualquier material plástico y metálico.

COMPOSICIÓN

Aceite mineral sin silicona libre de halógenos.

DESENERGENIZAR MAQUINARIA

Si

ACABADO

Mate

CONTACTO SW:

- Limpiador desoxidante de respuesta inmediata, disuelve resinas y suciedades en partes eléctricas y electrónicas, muy adecuado para la electrónica, aparatos, computadoras de auto y de todo tipo.
- No ataca la goma, plásticos, entre otros.



CÓDIGO	LIMPIA	PROTEGE	AISLA	REMUEVE	LUBRICA	TIEMPO DE EVAPORACIÓN
LIMPIA CONTACTO SW Cód: 00893 65	Si	Si	---	Si	---	1 min.



LIMPIA CONTACTO SL

Art: 00893 70 - 200 ml

LACA TRANSPARENTE PROTECTORA DE LA CORROSIÓN Y HUMEDAD.

CUALIDADES:

Trabaja como laca aislante y repelente de humedad para los contactos eléctricos estáticos. Actúa contra la oxidación con acción duradera, repelente de suciedad, resinas, aceites y agua. También se puede usar para sellar o aislar cables y conectores. Es además adherible en materiales como cobre, latón, acero, cromo y aluminio.



APLICACIÓN:

Contactos eléctricos, terminales, componentes electromecánicos, hotelería, mantenimiento industrial, bobinas y transformadores.

RECOMENDACIONES:

No se recomienda en contactos que tengan movimiento, ya que podrá trabar los mecanismos y provocar fallas en los contactos.

COMPOSICIÓN

Solventes

DESENERGENIZAR MAQUINARIA

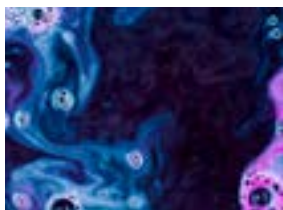
Si

ACABADO

Mate

CONTACTO SW:

- Forma una fina película que se adhiere a la pieza formando una capa que sella y evita posibles problemas eléctricos por humedad.
- Aísla cableados y conexiones de enchufe.
- Protege de cortocircuitos y evita interrupciones en conexiones eléctricas.



CÓDIGO	LIMPIA	PROTEGE	AISLA	REMUEVE	LUBRICA	TIEMPO DE EVAPORACIÓN
LIMPIA CONTACTO SL Cód: 00893 70	Si	Si	Si	Si	Si	30 seg.

DIELÉCTRICOS

CONTACTO OL
Cód: 00893 60
Contenido: 200 ml



CONTACTO SW
Cód: 00893 65
Contenido: 200 ml



CONTACTO SL
Cód: 00893 70
Contenido: 200 ml



LIMPIA CONTACTO W-MAX
Cód: 00893 65 211
Contenido: 300 ml

DIELÉCTRICO 4 EN 1
Cód: 00890 15 6
Contenido: 5 Lt



Würth México, S.A. de C.V.
Carretera Temixco-Emiliano Zapata, Lote 17, Bodega 1
Col. Palo Escrito Emiliano Zapata, Morelos
C.P. 62760. México. Tel.: +777 101 25 20, +777 101 25 21
RFC: WME-900307-8U2
<http://www.tiendawurth.mx>

© by Würth México S.A. de C.V.

Prohibida la reproducción total o parcial sin permiso.
Nos reservamos el derecho de cambios de productos que sirven a nuestra mejora de la calidad, sin previo aviso o notificación para llevar a cabo en cualquier momento. Las fotografías pueden ser fotos de la muestra, que pueden diferir en apariencia de los productos entregados. Nos reservamos el derecho a errores de impresión, no asumimos ninguna responsabilidad. Nos referimos a nuestros términos y condiciones.

