

Cód: 00999 000 026
Master Five Metal
Enero 2020

MASTER FIVE

BROCAS

Cód: 00999 000 026



BROCAS HSS

CÓD: 00617 040

ACERO RÁPIDO.

Características:

Broca de acero para perforaciones en metal, de alta precisión y de alta velocidad que se recomienda su uso solo en aceros suaves, ya que no requiere una maquinaria profesional, puede ser usada para transformación de acero e instalaciones.

Cualidades:

Broca de alta velocidad con tecnología Split Point (autocentrado) que evita que la broca se patine en su aplicación. Esta broca está diseñada para su uso en metales ferrosos o no ferrosos. Su ventaja es la precisión y rendimiento de las perforaciones que realiza.



Materiales



Acero
al carbón



Láminas



Aluminio



Cobre



Latón

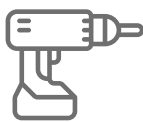
RPM: Alta velocidad.

LUBRICACIÓN



Aceite de corte

MAQUINA



Taladro

MAQUINADA



Si

Recomendación: No se autoafila



BROCAS HSS COBALTO

CÓD: 00617 440

BROCAS DE ALTO RENDIMIENTO.

Características:

Las brocas de cobalto están diseñadas para tener una mejor resistencia en materiales de mayor densidad como los aceros inoxidable, por lo cual las hace más durables a materiales más duros.

Cualidades:

Broca con aleación de cobalto de 5% con tecnología Split Point (autocentrado) que evita que la broca se patine en su aplicación. Esta broca funciona en múltiples materiales pero su mejor rendimiento lo tiene sobre el acero inoxidable.



Materiales



Acero
Inoxidable



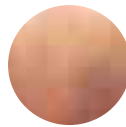
Acero al
carbón



Láminas
acero y acero
inoxidable



Aleaciones



Bronce

Recomendación: No se autoafila

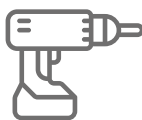
RPM: Se recomienda siempre bajas revoluciones en todos los materiales, sobre todo en acero inoxidable para un mejor funcionamiento.

LUBRICACIÓN



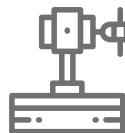
Aceite de corte

MAQUINA



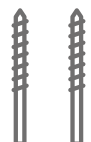
Taladro

MAQUINADA



Si

ALEACIÓN



Cobalto



BROCA TITANIO

CÓD: 00622 500

Características:

Esta broca de titanio, tiene una duración más óptima al desgaste, ya que su uso se remite generalmente a la metalurgia y tornos donde se requieren perforaciones de precisión y constantes.

Esto hace que la broca de titanio sea la ideal al no calentarse para así evitar un desgaste por fricción.

Cualidades:

Broca con recubrimiento de titanio. Esta broca tiene la ventaja de un rendimiento mayor frente a una broca tipo HSS, ya que sufre menor desgaste, es ideal para trabajos que requieren múltiples perforaciones continuas, por eso su uso se recomienda en un taladro magnético o de banco.



Materiales



Acero Inoxidable



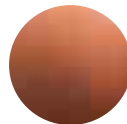
Acero al carbón



Láminas



Aluminio



Cobre



Latón

RPM: Se recomienda siempre bajas revoluciones en todos los materiales para un mejor funcionamiento.

Recomendación: No se autoafila

LUBRICACIÓN



Aceite de corte

MAQUINA



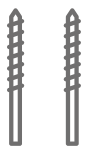
Taladro Magnético

MAQUINADA



Si

RECUBRIMIENTO



Titanio



BROCA MULTIUSO

CÓD: 00648 215

BROCAS DE ALTO RENDIMIENTO CON PUNTA RECUBIERTA EN CARBURO DE TUNGSTENO.

Características:

La broca ideal para trabajos de instalación profesional o semi profesional, ya que se usa en múltiples materiales evitando que se deba cambiar de broca en cada material a perforar.

Cualidades:

Broca multiuso con punta de carburo de tungsteno. Ideal para trabajos de instalación ya que evita que el operario tenga que cambiar de broca para perforar dos o más materiales al mismo tiempo.



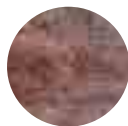
Materiales



Madera



Hormigón



Metal
(Excepto en acero
inoxidable)



Gres Porcelánico



Plásticos

RPM: Alta velocidad en cualquier material.

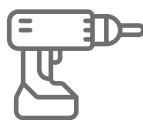
Recomendación: No se autoafila

LUBRICACIÓN



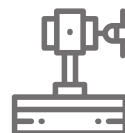
Aceite de corte/Agua

MAQUINA



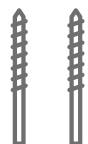
Taladro

MAQUINADA



Si

PUNTA DE TUNGSTENO



BROCA CONCRETO SDS PLUS

CÓD: 00649

LA ÓPTIMA CALIDAD DEL MATERIAL Y LA GEOMETRÍA INNOVADORA ASEGURAN UNA PERFORACIÓN PRECISA Y SUAVE DURANTE TODA LA VIDA ÚTIL DE LA BROCA.



Características:

Broca recomendada para trabajos de instalación profesional, en concreto debido a su variedad de medidas y entrada (sistema de anclaje rápido).

Cualidades:

Broca ideal para trabajos de instalación en edificios, casas, oficinas, ya que suelen ser en medidas hasta 1" máximo y uso exclusivo en rotomartillo.

RPM: Alta velocidad.

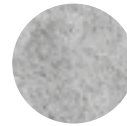
Materiales



Mampostería



Concreto



Hormigón



Concreto Armado

Recomendación: No se autoafila

LUBRICACIÓN



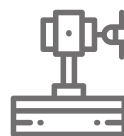
Agua

MAQUINA



Rotomartillo

MAQUINADA



Si

Broca con punta de carburo de tungsteno extremadamente duradera y muy resistente.



BROCA CONCRETO SDS MAX

CÓD: 00649

LA ÓPTIMA CALIDAD DEL MATERIAL Y LA GEOMETRÍA INNOVADORA ASEGURAN UNA PERFORACIÓN PRECISA Y SUAVE DURANTE TODA LA VIDA ÚTIL DE LA BROCA.



Características:

Broca recomendada para trabajos de instalación profesionales en concreto debido a las medidas usadas y la maquinaria requerida.

Cualidades:

Broca ideal para trabajos de construcción como edificaciones nuevas ya que suelen ser en mucho más grandes de hasta 2" y su uso es exclusivamente para taladros percutores de gran fuerza y peso.

RPM: Baja velocidad.

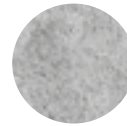
Materiales



Mampostería



Concreto



Hormigón



Concreto Armado

Recomendación: No se autoafila

LUBRICACIÓN



Agua

MAQUINA



Taladro Percutor

MAQUINADA



Si

Broca con punta carburo de tungsteno extremadamente duradera y muy resistente.



RENDIMIENTOS

COMPARATIVA

Producto	RPM	Lubricación	Maquina
HSS	1,500	Aceite de corte	Taladro
Cobalto	600	Aceite de corte	Taladro
Titanio	600	Aceite de corte	Taladro
Multiuso	1,500	Agua	Taladro
Concreto SDS Plus	1,300	Agua	Rotomartillo
Concreto SDS Max	400	Agua	Percutor



Würth México, S.A. de C.V.
Carretera Temixco-Emiliano Zapata, Lote 17, Bodega 1
Col. Palo Escrito Emiliano Zapata, Morelos
C.P. 62760. México. Tel.: +777 101 25 20, +777 101 25 21
RFC: WME-900307-8U2
<http://www.tiendawurth.mx>

© by Würth México S.A. de C.V.

Prohibida la reproducción total o parcial sin permiso.
Nos reservamos el derecho de cambios de productos que sirven a nuestra mejora de la calidad, sin previo aviso o notificación para llevar a cabo en cualquier momento. Las fotografías pueden ser fotos de la muestra, que pueden diferir en apariencia de los productos entregados. Nos reservamos el derecho a errores de impresión, no asumimos ninguna responsabilidad. Nos referimos a nuestros términos y condiciones.