

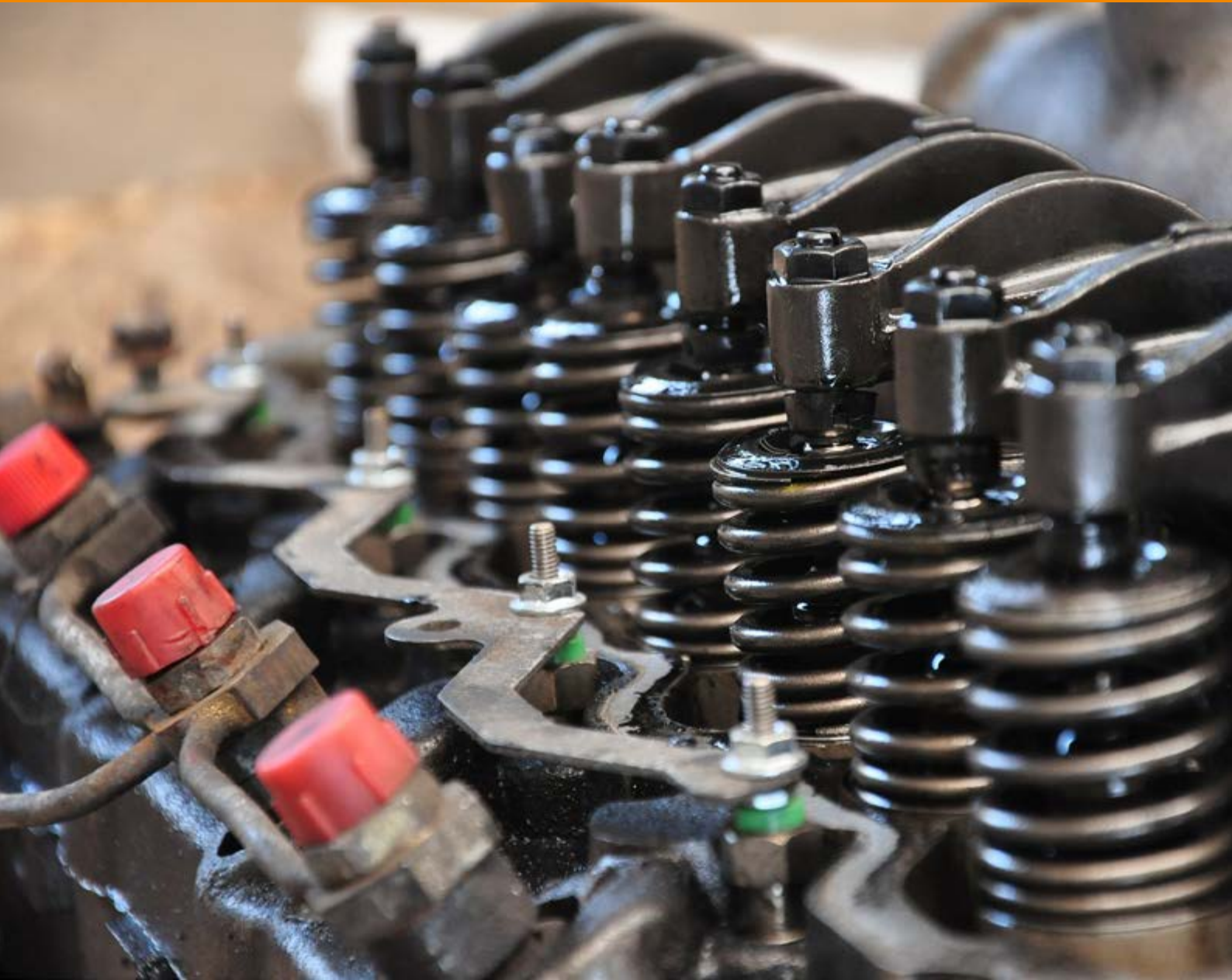
Cód: 00999 000 029

Master Five Cargo

Mayo 2019

MASTER FIVE CARGO

Cód: 00999 000 029



5 MOTIVOS PARA FOMENTAR EL USO DE ADITIVOS EN EL MOTOR

¿Para qué añadir aditivos si ya hago un buen mantenimiento? Bien, en realidad ese es el primer punto. Cuidar y revisar tu automóvil regularmente es fundamental para conseguir el mejor rendimiento y ahorrar en reparaciones. Pero ahí no acaba todo. Los coches, como las personas, envejecen y el desgaste de sus componentes es un hecho inevitable. A partir de ahí, hay quien es partidario de tomar vitaminas para mantenerse en la mejor forma. Y no sólo se trata de corregir deterioros sino también -y sobre todo- de ayudar a prevenir. Veamos algunos motivos por los que nos interesa optar por añadir aditivos:



1. Optimizar la potencia

Haciendo un correcto tratamiento para transmisiones, conseguimos mantener estable la viscosidad del aceite y retrasar el envejecimiento del mismo. Esto es fundamental para que la potencia llegue correctamente a las ruedas motrices. Además, podemos rehabilitar las superficies afectadas y proteger contra la corrosión.

2. Reducir y mejorar el consumo de gasolina

El contacto del combustible con los metales y plásticos del motor resulta agresivo, sobre todo si usamos combustible low cost. Con los aditivos eliminamos y tratamos la formación de depósitos en las cámaras de combustión, en válvulas y en inyectores. Y, muy importante también para nuestro bolsillo, reducimos el consumo de combustible.



3. Menos emisiones y mejor fluidez en diésel

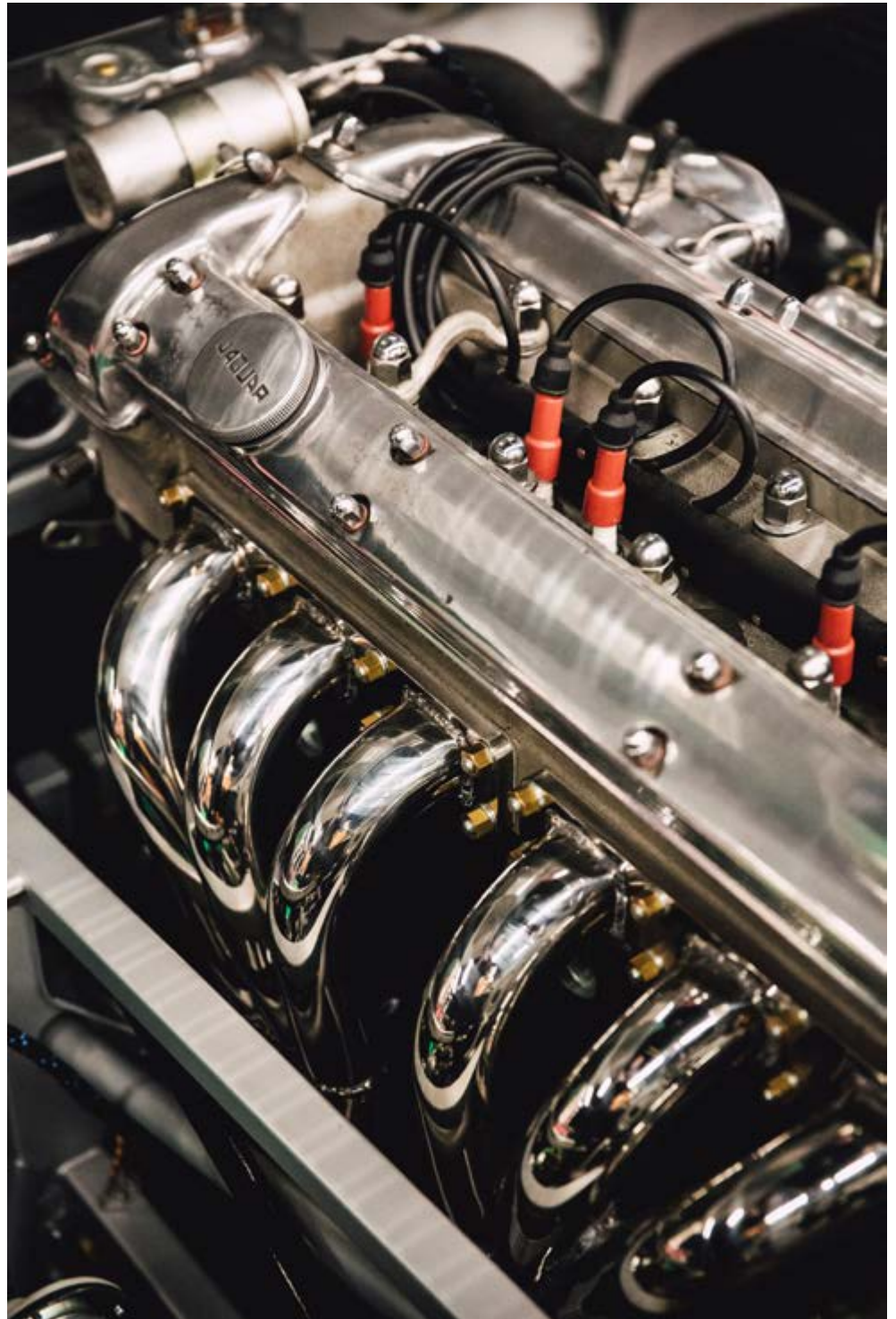
Las normativas de contaminación son cada día más exigentes y resulta crucial reducir las partículas de CO₂ que genera nuestro vehículo. Un correcto tratamiento con aditivos no sólo cumple esta función, sino que mejora la fluidez del combustible en bajas temperaturas, entre otras funciones.

4. Aceite del motor en el mejor estado

El aceite es clave para el buen funcionamiento del motor. Con aditivos podemos mejorar la lubricación y el arranque en frío. A su vez, reducimos el consumo de aceite y mantenemos limpio el motor.

5. Temperatura adecuada del motor

Los tratamientos para el sistema de refrigeración eliminan los depósitos de corrosión y lodos en el circuito mejorando la refrigeración de sus componentes. También sellan pequeñas fugas en radiadores o manguitos sin obturar el circuito.



ADITIVO COMMON RAIL

Cód: 05861 001 301

Aditivo para combustible diésel que minimiza el desgaste de contaminantes y elimina la formación de residuos en los inyectores y en las bombas de los motores con sistemas de suministro COMMON RAIL (TDI, HDI, CDTI y TD).



Ideal para diésel con bajo contenido de sulfuro:

El bajo contenido de sulfuros del diésel produce un alto desgaste en el sistema de inyección el Common Rail provee una lubricación adicional, por sus aditivos antifriccionantes. Probado bajo el test HFRR (DIN en ISO 12156/1) prueba de reducción de desgaste.

APLICACIONES

Ideal en motores diésel con sistema de inyección Common Rail en autos y camiones.

PRINCIPALES VENTAJAS

- Antihumedad.
- Descarbonizante.
- Lubricante.



No contiene sulfuro, fósforo ni ácidos:

No atasca ni daña las partes ni los mecanismos del sistema de inyección diésel.





IMPORTANTE:

El sistema de Common Rail o conducto común es un sistema de inyección de combustible electrónico para motores diésel; en el que el diésel es aspirado directamente del depósito de combustible a una bomba de alta presión y ésta a su vez, lo envía a un conducto común para todos los inyectores y por alta presión al cilindro.



MODO DE USO

- Vertir el aditivo al tanque de combustible.
- Los 300 ml están recomendados para un uso preventivo hasta en 80 litros de diésel.
- La cantidad mínima al aplicar el producto no puede ser menos de 10 litros de diésel.



La función del aditivo Common Rail es hacer una mezcla homogénea entre el agua y el combustible, ayudando a hacer una combustión limpia que no genere humos evitando generar contaminantes.



Previene la descomposición del diésel:

Mejora la estabilidad química; evitando la formación de hongos y algas, retardando su descomposición.



Aumenta el índice de cetano:

Mejora la respuesta de ignición en la combustión, reduce la generación de humos del escape.



ADITIVO LWD 500

Cód: 00893 182 005

Producto concentrado, especialmente desarrollado para limpieza y descarbonización del sistema de inyección diésel.

Principales ventajas

- Alto rendimiento.
- Descarbonizante.
- Eliminador de humedad.
- Lubricante de bomba diésel.

Limpia desde el tanque hasta la cámara de combustión.

- Protege y lubrica el sistema especialmente bomba inyectora, boquillas, entre otros.
- El uso frecuente, disuelve, remueve y previene la formación de residuos, reduce el consumo de combustible, emisión de gases contaminantes y corrosión.
- Neutraliza formaciones sulfurosas y ayuda a recuperar potencia y aceleración.
- No daña los componentes sensibles del sistema.

Mejora consumo de combustible.

- Reduce las emisiones de gases contaminantes.
- Inhibe la corrosión y neutraliza formaciones de agua ácida.
- Restaura la energía y la aceleración del motor.
- Mejora el octanaje.
- Ayuda al arranque en frío.
- Elimina la formación de carbonización, encías y barnices.

Modo de uso:

Aplicar el producto en el tanque del combustible.

Para aplicar el producto deberá tener como mínimo 50 litros de combustible, La cantidad de 500 ml del aditivo se aplica al tanque de combustible hasta con 300 litros de diésel o en proporción.



ADITIVO PARA ACEITE DE MOTOR

Cód: 00893 557

Producto elaborado con aceites minerales básicos vírgenes derivados del petróleo con una alta calidad de aditivos para todo tipo de motores.

Compatible solo con aceites minerales.

Proporciona una mezcla homogénea con los aceites automotrices, para ofrecer una mejor viscosidad del aceite en uso y con una excelente lubricación que evita la formación de lodos y lacas ayudando a tener una mejor compresión.



- Aumenta la vida útil del motor.
- Reduce la fricción por el rozamiento entre las piezas del motor.
- Rehabilita las zonas ya dañadas.
- Protege contra la corrosión.

Modo de uso:

Agregue el contenido del bote de 250 ml en cada cambio de aceite por el tapón de carga de aceite de motor; equivalente de 4 a 5 litros.



LIMPIADOR DE RADIADORES

Cód: 00890 115 501



Si la temperatura del motor llega a ser demasiado alta, su funcionamiento no es rentable y puede generar desgaste así como un alto riesgo de daños. El limpiador para el radiador Würth elimina los depósitos calcáreos permitiendo que el motor funcione a su temperatura correcta y garantizando seguridad en su funcionamiento, ya que elimina la suciedad del sistema de enfriamiento.



Limpia:

- Limpia rápidamente y elimina el óxido y otros residuos del radiador.
- Evita la obstrucción de los pequeños conductos del radiador.
- Limpia todo el sistema en tan sólo 15 minutos en vehículos ligeros y en 30 minutos en vehículos a diésel.



No daña:

- No contiene ácidos corrosivos.
- No ataca los componentes del sistema de refrigeración.
- No daña el medio ambiente.
- Producto biodegradable.
- No es flamable.
- No es corrosivo.



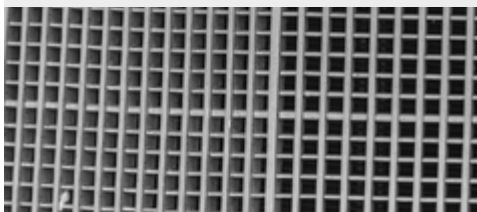
LIMPIADOR DE RADIADORES

Cód: 00890 115 11



MODO DE USO

- Añadir el contenido del bote en el radiador.
- Abrir válvulas de calefacción.
- Mantener el motor a temperatura de trabajo al menos 30 minutos.
- Apagar el motor y esperar a que baje la temperatura.
- Drenar el líquido.
- Lavar con agua hasta que salga limpia.
- Volver a adicionar el líquido refrigerante Würth.



Aplicaciones:

Se puede utilizar cuando el circuito de refrigeración se encuentren residuos de aceite, debido a daños ocasionados en la cabeza, en caso de sedimentaciones de lodo, cal y oxidación formada en el circuito de refrigeración, aplicación preventiva, en caso de cambio de líquido refrigerante.



SELLADOR DE RADIADORES

Cód: 05861 500 150



150 ml son suficientes para 8 litros de anticongelante.

Este producto sella herméticamente poros y grietas en los radiadores, no obtura, ni atasca las propelas de la bomba. Es compatible con cualquier marca de anticongelante. Sin inhibir su funcionamiento, la carga de 150 ml sirve hasta para 4 litros de agua en el sistema, basta aplicarlo directamente en el radiador a la temperatura normal de funcionamiento.

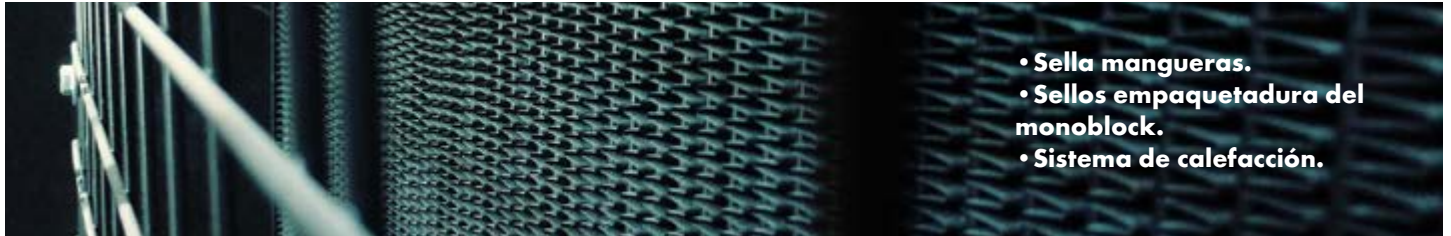
MODO DE USO

- Limpiar la tapa del radiador y después quitar.
- Con el motor en marcha y a temperatura media aplicar el sellador de radiadores Würth en el torrente de líquido refrigerante.
- Aplicar poco a poco hasta vaciar todo el producto del envase.
- Colocar el tapón del radiador y cerrar bien.
- Esperar por 5 minutos con el motor encendido para dejar que se el sellador haga su función de sellado.
- Después de ese tiempo apagar el motor y verificar que no haya fugas.
- Este producto está diseñado para permanecer en el sistema de enfriamiento para protegerlo de futuras fugas.

Principales ventajas

- Reparación instantánea.
- Orgánico.
- Compatible con cualquier anticongelante.
- No obstruye venas ni celdas.





- Sella mangueras.
- Sellos empaquetadura del monoblock.
- Sistema de calefacción.

Acción correctiva:

- Sella permanentemente pequeñas fugas y grietas.
- Sella componentes del sistema de refrigeración y de la calefacción.



Acción preventiva:

- Previene de los depósitos de óxido y sales minerales y de las apariciones de micro fugas.
- Lúbrica la bomba de agua y los componentes del circuito de calefacción.
- No obtura ni atasca juntas, manguitos ni metales.
- Mezclable con cualquier anticongelante comercial.

Aplicación:

Se usa en la reparación de emergencia de radiadores.



El líquido se disuelve en el sistema de enfriamiento, por lo tanto, no causa asentamientos, ni obstrucciones en el sistema.

COMPARATIVA	WÜRTH	RISLONE	TF VICTOR
Descripción	Sellador de radiadores	Sellador de radiadores	Sellador de radiadores
Cantidad	150 ml	375 ml	355 ml
Uso	Directo	Directo	Directo
Estado físico/viscosidad	Líquido	Líquido	Líquido
Rendimiento	150 ml para 8 litros	375 ml para 9 litros	355 ml para 6 litros
Corrosivo	No	No	No
Tiempo de reacción	5 minutos	10 minutos	5 minutos

Würth México, S.A. de C.V.
Carretera Temixco-Emiliano Zapata, Lote 17, Bodega 1
Col. Palo Escrito Emiliano Zapata, Morelos
C.P. 62760. México. Tel.: +777 101 25 20, +777 101 25 21
RFC: WME-900307-8U2
<http://www.tiendawurth.mx>

© by Würth México S.A. de C.V.

Prohibida la reproducción total o parcial sin permiso.
Nos reservamos el derecho de cambios de productos que sirven a nuestra mejora de la calidad, sin previo aviso o notificación para llevar a cabo en cualquier momento. Las fotografías pueden ser fotos de la muestra, que pueden diferir en apariencia de los productos entregados. Nos reservamos el derecho a errores de impresión, no asumimos ninguna responsabilidad. Nos referimos a nuestros términos y condiciones.

