

INCORPORACIONES

JUNIO 2018

Rhuth
**WORKOUT
WEEK 2018**

Edición Especial

MAGAZIN

Desarmador con puntas intercambiables

Cód: 00613 201 8

- Empuñadura de goma en color negro, compacta y cómoda para una óptima transmisión de la fuerza.
- Varilla acabada en cromo negro brillante con cabezal imantado.
- Bloqueo y desbloqueo automático por presión, que garantiza un cierre seguro del contenedor de puntas.
- Almacena 12 puntas estándar de 1/4" x 25 mm de longitud.
- Salida: DIN 3126-D 6,3.

Incluye 12 puntas planas de 5,5,
Allen de 4,5,6; Phillips Ph1, Ph2, Ph3
y Torx Tx10, Tx15, Tx20, Tx25, Tx30

Incluye estuche



PROTECTOR DE TEMPERATURA EN AEROSOL

Cód: 000893 740 2

Protección contra el calor extrema hasta 4000° C.

El protector contra el calor se utiliza en la prevención de transferencia de calor en cualquier metal de un punto a otro.

Características:

Proporciona propiedades retardantes de fuego temporales. Horas de protección para materiales expuestos durante procesos de soldadura. Evita que el calor viaje por la tubería de cobre al soldar con soplete. Se usa como bloqueo térmico para evitar que el calor pase en zonas no deseadas.

- No es peligroso.
- No es inflamable.
- 100% biodegradable.

Aplicaciones:

En superficies pintadas del calor, hojalatería, en procesos de soldadura con soplete de autógena, instalación de mofles, reparación de radiadores.



LIJADORA ORBITAL EXCÉNTRICA 6"

Cód: 00703 884 015

- Potente motor neumático.
- Vibraciones mínimas cubierta de goma, lo que significa el mejor lijado posible
- Control de velocidad.
- Base velcro para fijar la lija de 6".
- Carcasa extremadamente compacta.
- Cuerpo ergonómico, ligero y cómodo.



Diámetro de la placa de lijado	150 mm
Recorrido de lijado	5 mm
Velocidad	9000 U/min(RPM)
Presión de trabajo	90 psi
Presión de aire	6.3 bar
Consumo de aire CFM	4
Longitud y largo	6.5" x 4.8"
Peso	1.02 Kgs.
Diámetro interior de la manguera	3/8"
Fresa circular	9.5

BROCAS PARA CORTE DE ACERO

- Brocas con corte derecho.
- Para uso general en acero hasta 800N/mm² de resistencia.
- Acero HSS de alta velocidad.
- 135 brocas Medidas:

Código	Medida
00617 040 332	HSSD 3/32"
00617 040 564	HSSD 5/64"
00617 040 732	HSSD 7/32"
00617 040 764	HSSD 7/64"
00617 040 932	HSSD 9/32"
00617 040 964	HSSD 9/64"
00617 041 332	HSSD 13/32"
00617 041 532	HSSD 15/32"

Encuétralas en tu página MX067 de tus placas 2018.



CONJUNTO DE FRESAS

ROTATIVAS DE ACERO HHS

Cód: 00616 100



Contenido	Dimensiones mm
Fresa Cilíndrica punta plana	6x20
Fresa Cilíndrica punta plana	10x20
Fresa Cilíndrica punta oval	12x22
Fresa Cilíndrica punta oval /flecha	12x30
Fresa Cilíndrica punta oval	6x20
Fresa Cilíndrica punta oval	9.5x18
Fresa Cilíndrica punta flecha	9.5x20
Fresa Cilíndrica punta flecha	6x20
Fresa circular	6
Fresa circular	9.5

- Fabricadas en un material sólido de metal duro de alta resistencia.
- Capaces de trabajar con velocidades de corte y avances altos; además, ofrecen una alta productividad en ranurado, desbaste y acabado de las piezas.
- Las fresas tienen una geometría variada y específica orientado al material de trabajo que el operario necesite obtener.
- Físicamente, la fresa sólida de metal duro consta de un mango recto para sujetarla a la máquina de 6 mm de diámetro.



DESARMADOR PARA DADO ENTRADA DE 1/4"

Cód: 00613 430 311

Empuñadura de goma, de dos componentes, compacta y cómoda para una óptima transmisión de la fuerza.

Varilla acabada en cromo brillante.

Longitud: 211 mm.





GUANTES DE CARNAZA CORTO ROJO

Cód: 00899 461 01

Guante para trabajo medio a pesado.

Material: Carnaza de origen Vacuno

Usos: Industria en general, contratistas eléctricos, construcción de mampostería agricultura, trabajadores del hierro y acero, transportación, minería y la industria construcción y maderera.



Con broche de seguridad

CHALECO DE SEGURIDAD

Cód: 00899 585 000

Malla perforada broche anti desprendible de polipropileno.

Características: Chaleco de "tela" 100% poliéster, doble franja reflejante (tornasol) en parte anterior y posterior, broche de cinta velcro de maya perforada.

Generalidades: Complemento en color anaranjado neón, para realizar operaciones en situaciones donde haya poca o nula visibilidad debido a la falta de iluminación.

Usos: Actividades de mantenimiento en general.



PEGA Y SELLA GRIS

Flexi Pack

Cód: 00890 100 182

Pegamento e impermeabilizante de secado rápido, base poliuretano de fraguado acelerado, alta elasticidad y extremadamente adhesivo.

Contenido: 600 ml.

- Adhesivo sellante monocomponente de alto rendimiento mecánico, de olor neutro, no es corrosivo y no produce hongos.
- Pega y estanqueiza a la vez.
- Las uniones son flexibles con capacidad de absorber vibraciones y dilataciones.
- Resistencia térmica de -40°C hasta 120°C.



BROCAS SDS

Línea básica



Brocas para rotomartillo compatible con sistema SDS MAX.

Características:

- Cabeza con inserto de carburo a 2 puntos.
- Para concreto, mampostería, ladrillo y otros.

Código	Longitud total (pulgadas)
00647 12 14	1/2" x 14"
00647 12 21	1/2" x 21"
00647 58 14	5/8" x 14"
00647 58 21	5/8" x 21"
00647 58 23	5/8" x 23"
00647 34 13	3/4" x 13"
00647 34 21	3/4" x 21"
00647 78 13	7/8" x 13"
00647 78 21	7/8" x 21"
00647 1 13	1" x 13"
00647 1 21	1" x 21"
00647 1 36	1" x 36"
00647 118 13	1 1/8" x 13"
00647 118 21	1 1/8" x 21"
00647 118 36	1 1/8" x 36"
00647 114 23	1 1/4" x 23"
00647 114 36	1 1/4" x 36"
00647 112 23	1 1/2" x 23"



CINCELES SDS

Línea Básica



- El cincel es ideal para montar en demoledor compatible con sistema SDS MAX.
- Fabricado en acero de alta resistencia.



Código	Descripción	Longitud total
00609 280 24	Cincel plano SDS MAX	25 mm x 280 mm
00609 400 18	Cincel punta SDS MAX	18 mm x 400 mm

BROCAS

SDS Plus

- Brocas para rotomartillo compatible con sistema SDS Plus.

Código	Longitud total (pulgadas)
00647 12 6	1/2" x 6"
00647 12 12	1/2" x 12"
00647 38 12	3/8" x 12"
00647 38 6	3/8" x 6"
00647 14 12	1/4" x 12"
00647 14 6	1/4" x 6"



EXPANFIX MANUAL W-MAX



00892 155 004

00892 142 504

- Espuma expansiva de poliuretano en aerosol.
- Para rellenar espacios como grietas y cavidades vacías.

ANCLAJE QUÍMICO



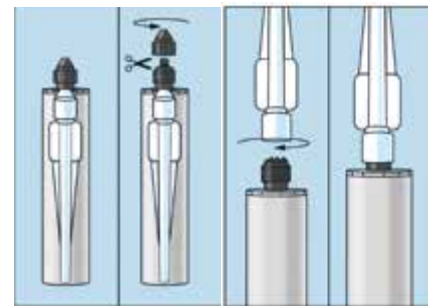
MEZCLADOR PE 500

Cód: 00903 488 101

ANCLAJE WIT-PE 500 EPOXY

Anclaje de inyección epóxico para varilla corrugada y varilla roscada en concreto fisurados y no fisurados. Con grandes valores de carga.
Curado lento.

Cód: 00903 480 005



ANCLAJE WIT-VM 250

Anclaje de inyección epóxico para varilla corrugada y varilla roscada en concreto fisurados y no fisurados. Con grandes valores de carga.
Curado rápido.

Cód: 00903 450 201

CON APROBACIONES SÍSMICAS



Descripción	Autoridad/Laboratorio	Evaluación	No. Fecha de prueba
European Technical Approval	DIBt, Berlin	ETAG 001-T5	ETA-09/0040 / 2013-06-14
European Technical Approval	DIBt, Berlin	TR 023 / EC 2	ETA-07/0313 / 2013-05-30
ICC-ES Evaluation Report	ICC	AC 308	ESR-2538 / 2012-05-01
Fire resistance	MPA Braunschweig	TR 020	3302/252/08-N13/2009-01-07
Test Report LEED	eurofins	Leed 2009 EQ c4.1	G15982K / 2012-10-30
VOC Emissions Test report	eurofins	DEVL 1101903D, DEVL 1104875A	2013-03-13
NSF International	NSF International	NSF/ANSI Standard61	2013-11-13

DISCO COPA DE DIAMANTE

para pulido de concreto

Copas con segmentos de aleación de diamante de alta duración.

Características:

- Para la eliminación de materiales de hormigón, cerámica, mármol, granito y piedra.
- Para el rectificado y alisado de todos los materiales de construcción.
- Resistente a la tracción y larga vida útil.

12 SEGMENTOS

RPM máx. 8,500
Diámetro 180 mm

00666 007 7



8 SEGMENTOS

RPM máx. 8,500
Diámetro 100 mm

00666 004 7



9 SEGMENTOS

RPM máx. 8,500
Diámetro 115 mm

00666 045 7



10 SEGMENTOS

RPM máx. 8,500
Diámetro 125 mm

00666 005 7



NUEVA
NUEVO DISEÑO | MODULAR DE AUTO ENSAMBLE

LÍNEA
Orsy



**PIJA CABEZA DE CRUZ
DIN 7981**

Cód: 05964 011 500
Contenido: 1,600 piezas



**PIJA CABEZA DE CRUZ.
CROMO NEGRO**

Cód: 05964 013 401
Contenido: 1,500 piezas



PRISIONEROS ALLEN

Cód: 05964 025 600
Contenido: 540 piezas

Escánea y observa nuestro
video de aplicación.



**TUERCAS HEXAGONALES.
CINCADO**

Cód: 05964 031 700
Contenido: 1,035 piezas





SEGUROS "E"

Cód: 05964 049 000
Contenido: 985 piezas



SEGUROS "EXTERIOR"

Cód: 05964 043 800
Contenido: 1,050 piezas



SEGUROS "INTERIOR"

Cód: 05964 043 900
Contenido: 1,050 piezas



JUNTAS DE COBRE

Cód: 05964 046 000
Contenido: 1,350 piezas



O ´ RINGS "PULGADAS"

Cód: 05964 046 801
Contenido: 440 piezas



**O ´ RINGS
"MILIMÉTRICO"**

Cód: 05964 046 800
Contenido: 1,050 piezas



**O ´ RINGS
"MILIMÉTRICOS"**

Cód: 05964 046 802
Contenido: 330 piezas

* Estos estuches no son aptos para el sistema 00955 100.





CHAVETAS "MILIMÉTRICAS"

Cód: 05964 047 000
Contenido: 1,775 piezas



RONDANAS PLANAS "BISELADO"

Cód: 05964 040 700
Contenido: 1,425 piezas



RESORTES

Cód: 05964 050 601
Contenido: 368 piezas



O ´ RINGS "PULGADAS"

Cód: 05964 046 805
Contenido: 1,050 piezas



O ´ RINGS "PULGADAS"

Cód: 05964 046 807
Contenido: 330 piezas



FÁBRICA DE O ´ RINGS

Cód: 05964 046 806
Contenido: 1 Súper Schnell.
Tira O ´ ring 1.6 mm
Tira O ´ ring 2.4 mm
Tira O ´ ring 3.0 mm
Tira O ´ ring 5.7 mm
Tira O ´ ring 8.4 mm
Cuchilla
Plantilla para cortar

NUEVA
NUEVO DISEÑO | MODULAR DE AUTO ENSAMBLE

LÍNEA Orsy



MUELLES
Cód: 05964 050 600
Contenido: 335 piezas



ABRAZADERAS PARA SOPORTE
Cód: 05964 054 200
Contenido: 118 piezas

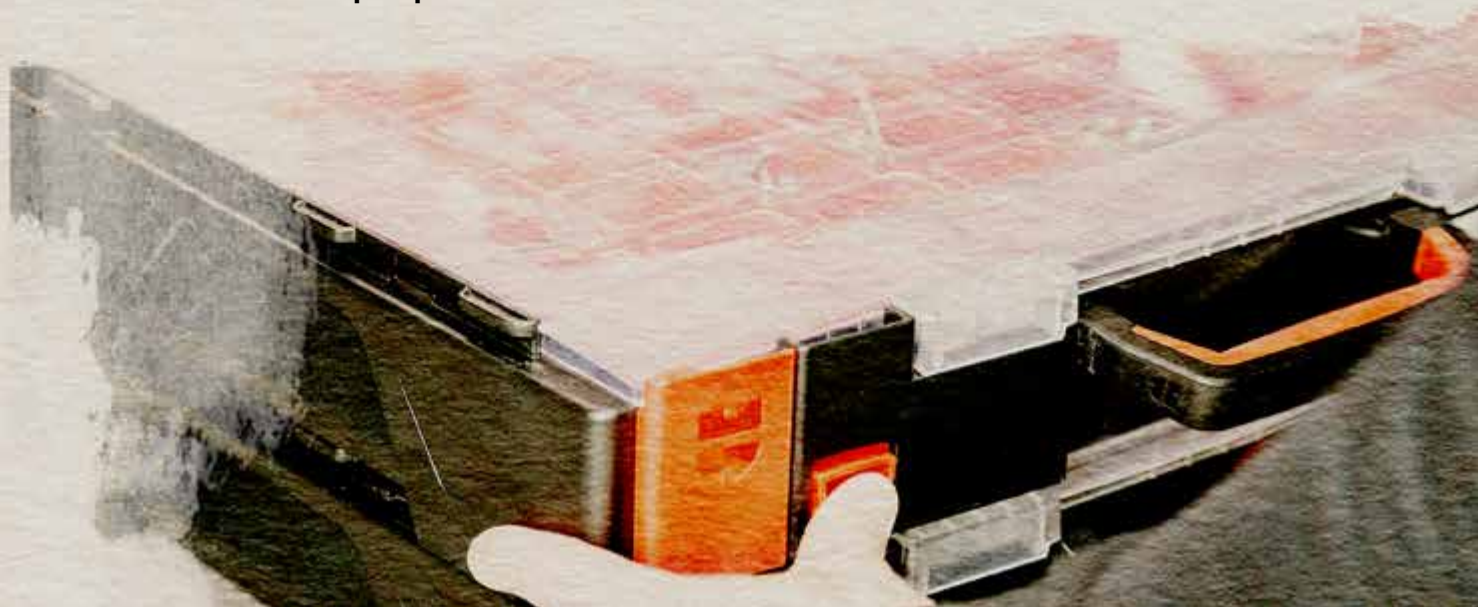


TERMINALES ELÉCTRICOS
Cód: 05964 055 800
Contenido: 530 piezas



FUSIBLES
Cód: 05964 073 101
Contenido: 170 piezas

* Estos estuches no son aptos para el sistema 00955 100.



ÚLTIMOS 100 ESTUCHES



CONJUNTO DE BROCAS HSS DIN 338, TIPO N

Cód: 00617 040 005

Brocas con corte derecho en caja de plástico resistente tipo Orsy. Uso general en acero hasta 800N/mm² de resistencia. Acero HSS de alta velocidad.

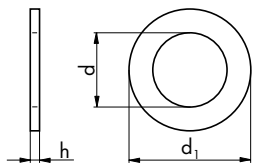
Contiene 135 brocas con las siguientes medidas:

Contenido	Cantidad
Broca HSS de 1/16"	10
Broca HSS de 3/32"	10
Broca HSS de 1/8"	10
Broca HSS de 5/32"	5
Broca HSS de 3/16"	10
Broca HSS de 7/32"	5
Broca HSS de 1/4"	5
Broca HSS de 9/32"	5
Broca HSS de 5/16"	5
Broca HSS de 23/64"	5

Contenido	Cantidad
Broca HSS de 3/8"	5
Broca HSS de 21/64"	5
Broca HSS de 19/64"	5
Broca HSS de 17/64"	5
Broca HSS de 15/64"	5
Broca HSS de 13/64"	5
Broca HSS de 11/64"	5
Broca HSS de 9/64"	10
Broca HSS de 7/64"	10
Broca HSS de 5/64"	10

RONDANA MILIMÉTRICA

Cód: 00407 18



*Ø	d	d ₁	h
18	19	34	3



Encuétralas en tu página MX018 de tus placas 2018.

TERMINAL TUBULAR

Cód: 00555...

Encuétralas en tu página MX052 de tus placas 2018.

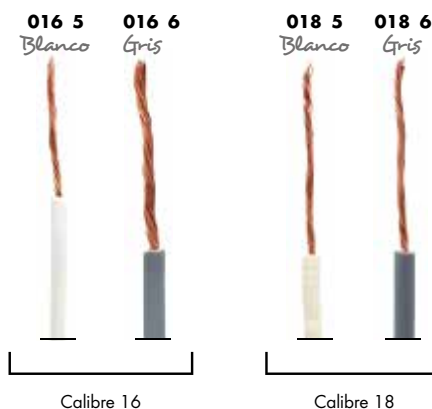


510 0 C. 18/20 **510 1** C. 16 **510 4** C. 10/12

Empalme termocontráctil con silicón

CABLE ELÉCTRICO

Cód: 00770...



Calibre 16

Calibre 18

FOCO CON CASQUILLO

Cód: 00720 732 2

Foco con casquillo.
P2/1W de 1 filamento
para auto y camioneta.

