

INCORPORACIONES

AUTO

MARZO 2021



CONJUNTO ESLINGA DE CARGA

**PRODUCTO
¡NUEVO!**



Correa para carga formada por 2 piezas, trinquete de tensión con gancho y banda de 9,5 metros de largo con Gancho en U.

Características

- Gancho U de punta doble en cada extremo; en el trinquete tiene gancho U cosido al extremo, así mismo en la banda de 9,5 metros.
- Eslinga fabricada con material sintético textil de poliéster que la hace resistente e indeformable.
- Fuerza de tensión permitida en la banda 4,000 kg de fuerza.
- Carga previa: 320 kg fuerza.
- Fuerza manual con trinquete para 50 kg fuerza.
- Normas: EN 12195-2.

Código	00713 921 954
Largo x Ancho	9.5 m (9500mm) x 50 mm
Material de fabricación	Poliéster tejido
Color	Naranja
Peso del producto completo con trinquete de sujeción 2 piezas	1.160 Kg
Máxima capacidad de carga	4000 Kg
Máxima elongación	70 mm
Material de la matraca tensora	Acero templado tropicalizada
Temperatura máxima de exposición	-40 °C y +100 °C
Líneas de costura	4
Número de capas	3 capa
Medida del gancho	75mm de largo X 70mm ancho



PRINCIPALES VENTAJAS

- Resistente a temperatura y medio ambiente.
- Fácil de colocar y ajustar.

PRODUCTOS ASOCIADOS

- Guantes de piel.
- Lentes de seguridad.
- Chaleco de seguridad.
- Cascos de seguridad.
- Zapato de seguridad.

PRINCIPALES MERCADOS

- Tráilers con anillos de carga.
- Talleres de fabricación de plataformas para tracto.
- Transportistas en general.
- Transporte de carga.

Todos los datos y especificaciones aquí mencionados, así como las recomendaciones presentadas, están sostenidos por numerosos estudios de laboratorio y validados por nuestra larga experiencia. Sin embargo, y teniendo en cuenta la gran variedad de materiales existentes en el mercado, así como las técnicas de aplicación del producto que no pueden ser controladas por nosotros, se recomienda siempre la realización de pruebas previas con los materiales a utilizar y con su propia técnica. Por estas razones, cualquier aplicación del producto será bajo la exclusiva responsabilidad del usuario, no poniendo a Würth México como responsable de cualquier pérdida, directa o indirectamente resultantes de la aplicación por el uso indebido de cada producto.

CONECTOR RÁPIDO PARA LÍNEA DE AIRE



Conector para realizar conexiones rápidas y confiables entre herramientas neumáticas.

Características

- Cuerdas con ajuste perfecto que evita fugas de aire.
- Acero templado alta durabilidad incluso en los entornos más rudos.
- Acabado galvanizado que evita la corrosión y alarga la vida útil.
- Flujo de aire constante alto caudal y presión de funcionamiento máxima de 240 psi.
- Sistema de liberación rápida, permite una operación con una sola mano para un desenganche fácil.

Tipo y medida de rosca

Cuerda Exterior

Código	Descripción y medida
00699 03 14	Conector rápido neumático de 1/4" NPT
00699 03 38	Conector rápido neumático de 3/8" NPT
00699 03 12	Conector rápido neumático de 1/2" NPT

Cuerda Interna

Código	Descripción y medida
00699 01 14	Conector rápido neumático de 1/4" NPT
00699 01 38	Conector rápido neumático de 3/8" NPT

PRODUCTOS ASOCIADOS

- Enrolladores de manguera.
- Herramienta neumática.
- Equipo de seguridad.
- Pistolas de gravedad.

PRINCIPALES MERCADOS

- Talleres de hojalatería.
- Talleres mecánica en general.
- Llanteras.
- Agencias automotrices.
- Refacciónarias.
- Industria en general.

PRINCIPALES VENTAJAS

- Aumenta el canal de flujo.
- Reduce la caída de presión.
- Permite un gran flujo.
- Altamente eficiente.
- Disponible con cuerda exterior y cuerda interna.

Todos los datos y especificaciones aquí mencionados, así como las recomendaciones presentadas, están sostenidos por numerosos estudios de laboratorio y validados por nuestra larga experiencia. Sin embargo, y teniendo en cuenta la gran variedad de materiales existentes en el mercado, así como las técnicas de aplicación del producto que no pueden ser controladas por nosotros, se recomienda siempre la realización de pruebas previas con los materiales a utilizar y con su propia técnica. Por estas razones, cualquier aplicación del producto será bajo la exclusiva responsabilidad del usuario, no poniendo a Würth México como responsable de cualquier pérdida, directa o indirectamente resultantes de la aplicación por el uso indebido de cada producto.

ESPIGA PARA CONECTOR DE LÍNEA DE AIRE



Espiga para realizar conexiones rápidas y confiables entre herramientas neumáticas.

Características

- Cuerdas con ajuste perfecto que evita fugas de aire.
- Acero templado alta durabilidad incluso en los entornos más rudos.
- Acabado galvanizado que evita la corrosión y alarga la vida útil.
- Flujo de aire constante alto caudal y presión de funcionamiento máxima de 240 psi.
- Sistema de liberación rápida, permite una operación con una sola mano para un desenganche fácil.

Tipo y medida de rosca

Cuerda Exterior

Código	Descripción y medida
00699 04 14	Espiga de 1/4" NPT
00699 04 38	Espiga de 3/8" NPT
00699 04 12	Espiga de 1/2" NPT

Cuerda Interna

Código	Descripción y medida
00699 02 14	Espiga de 1/4" NPT
00699 02 38	Espiga de 3/8" NPT

PRODUCTOS ASOCIADOS

- Enrolladores de manguera.
- Herramienta neumática.
- Equipo de seguridad.
- Pistolas de gravedad.

PRINCIPALES MERCADOS

- Talleres de hojalatería.
- Taleres mecánica en general.
- Llanteras.
- Agencias automotrices.
- Refacciónarias.
- Industria en general.

PRINCIPALES VENTAJAS

- Aumenta el canal de flujo.
- Reduce la caída de presión.
- Permite un gran flujo.
- Altamente eficiente.
- Disponible con cuerda exterior y cuerda interna.

Todos los datos y especificaciones aquí mencionados, así como las recomendaciones presentadas, están sostenidos por numerosos estudios de laboratorio y validados por nuestra larga experiencia. Sin embargo, y teniendo en cuenta la gran variedad de materiales existentes en el mercado, así como las técnicas de aplicación del producto que no pueden ser controladas por nosotros, se recomienda siempre la realización de pruebas previas con los materiales a utilizar y con su propia técnica. Por estas razones, cualquier aplicación del producto será bajo la exclusiva responsabilidad del usuario, no poniendo a Würth México como responsable de cualquier pérdida, directa o indirectamente resultantes de la aplicación por el uso indebido de cada producto.

CONECTOR Y ESPIGA PARA MANGUERA DE LÍNEA DE AIRE



Conector y espiga para realizar conexiones rápidas y confiables entre herramientas neumáticas esta diseñada para introducir en mangueras.

Características

- Acero templado alta durabilidad incluso en los entornos más rudos.
- Acabado galvanizado que evita la corrosión y alarga la vida útil.
- Flujo de aire constante alto caudal y presión de funcionamiento máxima de 240 psi.
- Sistema de liberación rápida, permite una operación con una sola mano para un desenganche fácil.

Código	Descripción y medida
00699 05 06	Conector rápido para manguera de 6mmØ interior
00699 05 08	Conector rápido para manguera de 8mmØ interior
00699 05 10	Conector rápido para manguera de 10mmØ interior
Código	Descripción y medida
00699 06 06	Espiga para manguera de 6mmØ interior
00699 06 08	Espiga para manguera de 8mmØ interior
00699 06 10	Espiga para manguera de 10mmØ Interior

PRODUCTOS ASOCIADOS

- Enrolladores de manguera.
- Herramienta neumática.
- Equipo de seguridad.
- Pistolas de gravedad.

PRINCIPALES MERCADOS

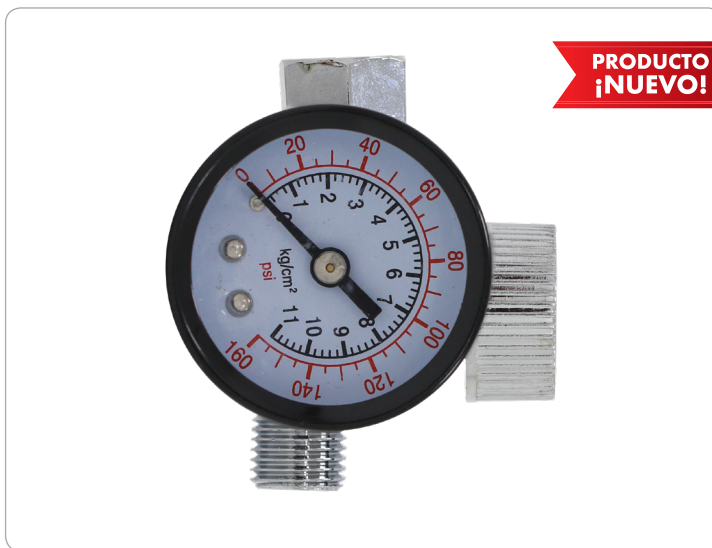
- Talleres de hojalatería.
- Taleres mecánica en general.
- Llanteras.
- Agencias automotrices.
- Refacciónarias.
- Industria en general.

PRINCIPALES VENTAJAS

- Aumenta el canal de flujo.
- Reduce la caída de presión.
- Permite un gran flujo.
- Altamente eficiente.

Todos los datos y especificaciones aquí mencionados, así como las recomendaciones presentadas, están sostenidos por numerosos estudios de laboratorio y validados por nuestra larga experiencia. Sin embargo, y teniendo en cuenta la gran variedad de materiales existentes en el mercado, así como las técnicas de aplicación del producto que no pueden ser controladas por nosotros, se recomienda siempre la realización de pruebas previas con los materiales a utilizar y con su propia técnica. Por estas razones, cualquier aplicación del producto será bajo la exclusiva responsabilidad del usuario, no poniendo a Würth México como responsable de cualquier pérdida, directa o indirectamente resultantes de la aplicación por el uso indebido de cada producto.

REGULADOR DE AIRE CON MANÓMETRO



Código	00715 014 2
Conexión de entrada	1/4" NPT
Rango de presión del manómetro	0 a 160 psi
Diámetro del manómetro	25 mm

Regulado ideal para controlar la presión de entrada de aire en las herramientas neumáticas.

Características

- Válvula de control de flujo de aire para pistolas de gravedad.
- Regula la presión de aire en la pistola de gravedad.
- Diseño eficiente del flujo de aire minimiza la caída de presión.
- No necesita ajustar la presión de aire desde el compresor.
- Integra manómetro con rango de 0 a 160 psi.
- Ideal para pintores profesionales.



PRODUCTOS ASOCIADOS

- Equipo de seguridad.
- Pistolas de gravedad.
- Pastas y masillas.
- Mangueras de aire.
- Conectores de aire.

PRINCIPALES MERCADOS

- Taller de hojalatería y pintura.
- Taller de restauración de vehículos.
- Talleres de detallado automotriz.
- Talleres en general.
- Industria en general.

PRINCIPALES VENTAJAS

- Fácil de colocar y regular.
- No necesita ajustar la presión de aire desde el compresor.

Todos los datos y especificaciones aquí mencionados, así como las recomendaciones presentadas, están sostenidos por numerosos estudios de laboratorio y validados por nuestra larga experiencia. Sin embargo, y teniendo en cuenta la gran variedad de materiales existentes en el mercado, así como las técnicas de aplicación del producto que no pueden ser controladas por nosotros, se recomienda siempre la realización de pruebas previas con los materiales a utilizar y con su propia técnica. Por estas razones, cualquier aplicación del producto será bajo la exclusiva responsabilidad del usuario, no poniendo a Würth México como responsable de cualquier pérdida, directa o indirectamente resultantes de la aplicación por el uso indebido de cada producto.

FILTRO SEPARADOR DE HUMEDAD



Retiene agua generada por la condensación en los ductos de aire comprimido del compresor.

Características

- Fabricado con materiales resistentes de acrílico y aluminio.
- Retiene el agua condensada en el aire comprimido, durante la operación normal de un compresor.
- Puede colocarse directamente en la pistola de gravedad antes del regulador.
- Presión máxima de trabajo 120 psi.
- Cuerda de acoplamiento de 1/4" NPT.

Código	00715 015 2
Conexión de entrada	1/4" NPT
Presión nominal	90 psi
Presión máxima	120 psi
Material de fabricación	Aluminio y acrílico



PRODUCTOS ASOCIADOS

- Equipo de seguridad.
- Pistolas de gravedad.
- Pastas y masillas.
- Mangueras de aire.
- Conectores de aire.

PRINCIPALES MERCADOS

- Taller de hojalatería y pintura.
- Taller de restauración de vehículos.
- Talleres de detallado automotriz.
- Pintores en general.

PRINCIPALES VENTAJAS

- Especialmente diseñado para trabajar en pistolas de gravedad.
- Fácil montaje ligero no estorba en la operatividad del uso de la pistola de gravedad.

Todos los datos y especificaciones aquí mencionados, así como las recomendaciones presentadas, están sostenidos por numerosos estudios de laboratorio y validados por nuestra larga experiencia. Sin embargo, y teniendo en cuenta la gran variedad de materiales existentes en el mercado, así como las técnicas de aplicación del producto que no pueden ser controladas por nosotros, se recomienda siempre la realización de pruebas previas con los materiales a utilizar y con su propia técnica. Por estas razones, cualquier aplicación del producto será bajo la exclusiva responsabilidad del usuario, no poniendo a Würth México como responsable de cualquier pérdida, directa o indirectamente resultantes de la aplicación por el uso indebido de cada producto.

PISTOLA DE GRAVEDAD MINI BOQUILLA 0.8MM



Pistola HVLP con boquilla de 0.8 mm; recomendada para retoques en espacios reducidos.

Características

- Fabricada con materiales de alta calidad.
- Empuñadura de aluminio con acabado pulido.
- Aguja de control de flujo de acero inoxidable.
- Ideal para pintar en espacios pequeños y retoques.
- Incluye el regulador con manómetro.
- Boquilla de latón.

Aplicaciones

- Retoques y espacios reducidos.

Recomendaciones

- Se recomienda hacer pruebas de aplicación para lograr el resultado deseado.

Código	00891 701 200
Boquilla	0.8 mm
Capacidad del vaso	120 ml
Capacidad depósito	260 ml
Máxima presión de trabajo	50 psi
Cuerda de el acoplamiento al aire	1/4" NPT
Alimentación por	Gravedad
Uso recomendado	Retoques y espacios reducidos



PRECAUCIONES

- Después de el uso de la pistola no dejar pintura en el vaso.
- Se recomienda lavar la pistola después de su uso para evitar daños irreversibles.

PRODUCTOS ASOCIADOS

- Primario Würth 4 litros.
- Lijas cerámicas.
- Vaku Pro.
- Vaku Light.
- Equipo de seguridad.

PRINCIPALES MERCADOS

- Talleres de pintura.
- Agencia automotrices.
- Industria en general.
- Talleres de hojalatería.

PRINCIPALES VENTAJAS

- Tecnología innovadora (HVLP: High Volumen Low Pressure), atomización regulable.
- Bloquea o desbloquea el fluido de aire.
- Bloquea o desbloquea la pulverización.
- Funcionamiento homogéneo y suave.
- Ligera y ergonómicamente funcional para espacios reducidos.

Todos los datos y especificaciones aquí mencionados, así como las recomendaciones presentadas, están sostenidos por numerosos estudios de laboratorio y validados por nuestra larga experiencia. Sin embargo, y teniendo en cuenta la gran variedad de materiales existentes en el mercado, así como las técnicas de aplicación del producto que no pueden ser controladas por nosotros, se recomienda siempre la realización de pruebas previas con los materiales a utilizar y con su propia técnica. Por estas razones, cualquier aplicación del producto será bajo la exclusiva responsabilidad del usuario, no poniendo a Würth México como responsable de cualquier pérdida, directa o indirectamente resultantes de la aplicación por el uso indebido de cada producto.

PISTOLA DE GRAVEDAD HVLP 1.4MM



Pistola HVLP con boquilla de 1.4 mm; recomendada para aplicación de pinturas, esmaltes, lacas y barnices.

Características

- Fabricada con materiales de alta calidad.
- Empuñadura de aluminio con acabado pulido.
- Aguja de control de flujo de acero inoxidable.
- Incluye el regulador con manómetro.
- Boquilla de latón.
- Vaso con capacidad de 600 ml.

Aplicaciones

- Aplicación de primarios, esmaltes, lacas, selladores y barnices.

Recomendaciones

- Se recomienda hacer pruebas de aplicación para lograr el resultado deseado.

Código	00891 701 827
Boquilla	1.4 mm
Capacidad del vaso	120 ml
Capacidad depósito	600 ml
Máxima presión de trabajo	50 psi
Cuerda de el acoplamiento al aire	1/4" NPT
Alimentación por	Gravedad
Uso recomendado	Esmaltes, lacas y barnices



PRECAUCIONES

- Después de el uso de la pistola no dejar pintura en el vaso.
- Se recomienda lavar la pistola después de su uso para evitar daños irreversibles.

PRINCIPALES VENTAJAS

- Tecnología innovadora (HVLP: High Volumen Low Pressure), atomización regulable.
- Bloquea o desbloquea el fluido de aire.
- Bloquea o desbloquea la pulverización.
- Funcionamiento homogéneo y suave.
- Ligera y ergonómicamente funcional para espacios reducidos.
- Tapón de latón.

PRODUCTOS ASOCIADOS

- Primario Würth 4 litros.
- Lijas cerámicas.
- Vaku Pro.
- Vaku Light.
- Equipo de seguridad.

PRINCIPALES MERCADOS

- Talleres de pintura.
- Agencia automotrices.
- Industria en general.
- Talleres de hojalatería.

Todos los datos y especificaciones aquí mencionados, así como las recomendaciones presentadas, están sostenidos por numerosos estudios de laboratorio y validados por nuestra larga experiencia. Sin embargo, y teniendo en cuenta la gran variedad de materiales existentes en el mercado, así como las técnicas de aplicación del producto que no pueden ser controladas por nosotros, se recomienda siempre la realización de pruebas previas con los materiales a utilizar y con su propia técnica. Por estas razones, cualquier aplicación del producto será bajo la exclusiva responsabilidad del usuario, no poniendo a Würth México como responsable de cualquier pérdida, directa o indirectamente resultantes de la aplicación por el uso indebido de cada producto.

PISTOLA DE GRAVEDAD HVLP 1.7MM



Pistola especial para primarios y plastes de alta viscosidad.

Características

- Fabricada con materiales de alta calidad.
- Empuñadura de aluminio con acabado pulido.
- Aguja de control de flujo de acero inoxidable.
- Incluye el regulador con manómetro
- Boquilla de latón de 1.7 mm.

Aplicaciones

- En primarios y plastes esmaltes de alta viscosidad.
- Puede ser usada en pinturas base agua y base solvente.

Recomendaciones

- Se recomienda hacer pruebas de aplicación para lograr el resultado deseado.

Código	00891 701 828
Boquilla	1.7 mm
Capacidad del vaso	600 ml
Máxima presión de trabajo	50 psi
Cuerda de el acoplamiento al aire	1/4" NPT
Alimentación por	Gravedad
Uso recomendado	Aplicación de primarios, plastes de alta viscosidad



PRECAUCIONES

- Después de el uso de la pistola no dejar pintura en el vaso.
- Se recomienda lavar la pistola después de su uso para evitar daños irreversibles.

PRINCIPALES VENTAJAS

- Tecnología innovadora (HVLP: High Volumen Low Pressure), atomización regulable.
- Bloquea o desbloquea el fluido de aire.
- Bloquea o desbloquea la pulverización.
- Funcionamiento homogéneo y suave.
- Ligera y ergonómicamente funcional para espacios reducidos.

PRODUCTOS ASOCIADOS

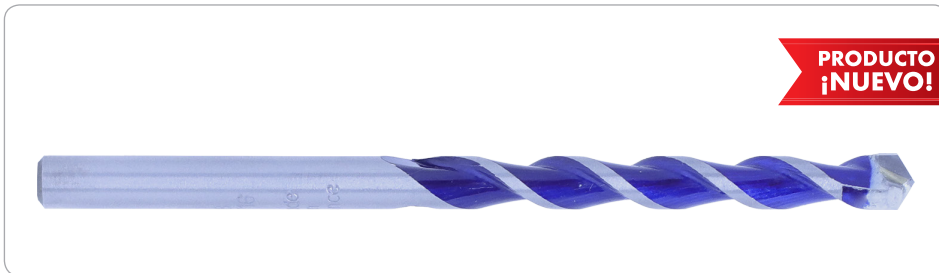
- Primario Würth 4 litros.
- Lijas cerámicas.
- Vaku Pro.
- Vaku Light.
- Equipo de seguridad.

PRINCIPALES MERCADOS

- Talleres de pintura.
- Agencia automotrices.
- Industria en general.
- Talleres de hojalatería.

Todos los datos y especificaciones aquí mencionados, así como las recomendaciones presentadas, están sostenidos por numerosos estudios de laboratorio y validados por nuestra larga experiencia. Sin embargo, y teniendo en cuenta la gran variedad de materiales existentes en el mercado, así como las técnicas de aplicación del producto que no pueden ser controladas por nosotros, se recomienda siempre la realización de pruebas previas con los materiales a utilizar y con su propia técnica. Por estas razones, cualquier aplicación del producto será bajo la exclusiva responsabilidad del usuario, no poniendo a Würth México como responsable de cualquier pérdida, directa o indirectamente resultantes de la aplicación por el uso indebido de cada producto.

BROCA MULTI-MATERIALES



Broca de uso universal para corte de materiales múltiples.

Características

- Plaquita de metal duro con punta auto-centradora.
- Ángulo de la plaquita de 118°.
- Afilado 4 lados.
- Espiral en forma de S.
- Mango cilíndrico.

Aplicaciones

Se recomienda para perforaciones rápidas y fáciles en diversos sustratos tales como:

- Concreto
- Gres porcelánico
- Cerámica
- Tabicón
- Ladrillo
- Tablaroca
- Madera
- Azulejo
- Mármol
- Hormigón
- Aluminio
- Láminas de acero al carbón

Nota

- Se recomienda lubricar la broca al momento de realizar los barrenos.

Código	Descripción					
	Diámetro		Largo Total		Largo Útil	
	pulgadas	milímetros	pulgadas	milímetros	pulgadas	milímetros
00648 215 18	1/8"	3mm	2 1/4"	60mm	1 3/8"	35mm
00648 215 532	5/32"	4mm	3"	75mm	1 1/2"	37mm
00648 215 316	3/16"	5mm	3 1/2"	88mm	2"	50mm
00648 215 14	1/4"	6mm	4"	100mm	2 1/4"	60mm
00648 215 516	5/16"	8mm	4 7/8"	122mm	3"	75mm
00648 215 38	3/8"	10mm	4 7/8"	122mm	3"	75mm
00648 14 10	1/4"	6mm	10"	250mm	6 1/2"	160mm
00648 516 10	5/16"	8mm	10"	250mm	6 1/2"	160mm

PRODUCTOS ASOCIADOS

- Taquetes.
- Pijas.
- Taladro.
- Equipo de seguridad.

PRINCIPALES MERCADOS

- Instaladores.
- Alumineros.
- Herreros.
- Mantenimiento en General.

PRINCIPALES VENTAJAS

- Buena durabilidad.
- Buena capacidad de perforación.
- Buena velocidad en la ejecución de los barrenos.
- Permite taladrar/perforar diferentes tipo de materiales.

Todos los datos y especificaciones aquí mencionados, así como las recomendaciones presentadas, están sostenidos por numerosos estudios de laboratorio y validados por nuestra larga experiencia. Sin embargo, y teniendo en cuenta la gran variedad de materiales existentes en el mercado, así como las técnicas de aplicación del producto que no pueden ser controladas por nosotros, se recomienda siempre la realización de pruebas previas con los materiales a utilizar y con su propia técnica. Por estas razones, cualquier aplicación del producto será bajo la exclusiva responsabilidad del usuario, no poniendo a Würth México como responsable de cualquier pérdida, directa o indirectamente resultantes de la aplicación por el uso indebido de cada producto.

Würth México, S.A. de C.V.
Carretera Temixco-Emiliano Zapata, Lote 17, Bodega 1
Col. Palo Escrito Emiliano Zapata, Morelos
C.P. 62760. México. Tel.: +777 101 25 20, +777 101 25 21
RFC: WME-900307-8U2
<http://www.tiendawurth.mx>

© by Würth México S.A. de C.V.

Prohibida la reproducción total o parcial sin permiso.
Nos reservamos el derecho de cambios de productos que sirven a nuestra mejora de la calidad, sin previo aviso o notificación para llevar a cabo en cualquier momento. Las fotografías pueden ser fotos de la muestra, que pueden diferir en apariencia de los productos entregados. Nos reservamos el derecho a errores de impresión, no asumimos ninguna responsabilidad. Nos referimos a nuestros términos y condiciones.

